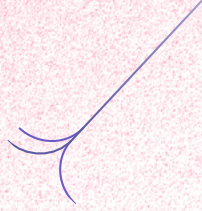




PROGRAMME DE FORMATION

Piloter une démarche mobilité, levier de transition écologique et de relation aux publics



FORMATION ORGANISÉE EN PARTENARIAT AVEC ELEMEN'TERRE

DATES, DURÉE, LIEU ET MODALITÉS D'ORGANISATION

DATES mardi 26 mai 2026 et mardi 13 octobre 2026

DURÉE 2 jours (14 heures)

HORAIRES de 9h à 12h30 et de 13h30 à 17h

LIEU DE FORMATION 253, avenue de Muret 31300 Toulouse

MODALITÉS D'ORGANISATION Rythme continu, en présentiel

PUBLIC CONCERNÉ ET PRÉREQUIS

PUBLIC CONCERNÉ La formation s'adresse à tou-te-s les salarié-e-s du champ culturel : directeur-trice-s, administrateur-ric-e-s, responsables de la transition écologique, chargé-e-s de production, de diffusion ou de mission, etc.

PRÉREQUIS Sans prérequis spécifique, cette formation concerne les personnes qui souhaitent mener une enquête des publics afin d'identifier, de collecter et d'analyser des données sur l'impact environnemental de leur organisation.

OBJECTIFS PÉDAGOGIQUES

Cette formation-action donne les clés pour comprendre, mesurer et faire de la mobilité des publics un levier de transformation pour votre structure.

Vous apprendrez à exploiter vos données de billetterie, résultats d'enquêtes et retours terrain afin de renforcer votre projet en l'ancrant sur votre territoire, tout en répondant aux attentes croissantes des financeurs et des publics.

Vous repartirez avec les ressources nécessaires à l'évaluation de vos actions et à l'ajustement de votre positionnement.

L'objectif ? Dépasser les intuitions pour passer à l'action : diversifier et fidéliser vos audiences, approfondir les relations de proximité avec vos publics, réduire l'empreinte carbone de vos activités et renforcer la résilience de votre structure.

Vous serez en mesure de concevoir un plan de déplacements aligné sur le contexte local, avec l'acquisition de toutes les compétences et outils nécessaires pour le maintenir dans le temps.

**A L'ISSUE DE LA FORMATION,
LE/LA PARTICIPANT-E AURA ATTEINT
LES COMPÉTENCES SUIVANTES :**

- > Identifier les enjeux stratégiques et méthodologiques d'une enquête mobilité.
- > Concevoir un protocole d'enquête adapté à ses publics et son territoire.
- > Planifier la collecte des données en intégrant les spécificités de sa structure.
- > Interpréter les principaux résultats et formuler des leviers d'actions adaptés.

CONTENU DE LA FORMATION

SÉQUENCE 1 - Repérer les enjeux d'une enquête mobilité et planifier sa réalisation 1/2 journée

- > Identifier le rôle d'une enquête mobilité et la replacer dans le cadre d'un diagnostic mobilité.
- > Découvrir la méthodologie d'enquête appliquée à une activité de production/diffusion culturelle.
- > Situer les principales étapes d'une enquête mobilité et identifier les moyens à déployer afin d'assurer le meilleur taux de réponse possible.
- > Formuler des hypothèses de travail et anticiper les biais.

SÉQUENCE 2 - Organiser la phase de collecte des données de mobilité 1/2 journée

- > Choisir une méthode efficace pour collecter les données de mobilités des publics.
- > Classifier les données pré-existantes et reconnaître les données manquantes.
- > Concevoir un formulaire d'étude de publics adapté à son activité et à ses publics.

SÉQUENCE 3 - Interpréter les données 1/2 journée

- > Examiner et nettoyer des données collectées brutes.
- > Explorer différentes méthodes d'analyse : tris à plats /tris croisés.
- > Analyser les grandes tendances à travers un outil dédié.
- > Assembler les résultats d'une enquête quantitative en vue de leur publication.

SÉQUENCE 4 - Formuler des leviers d'action adaptés et en distinguant les modalités 1/2 journée

- > Dédire des opportunités d'action adaptées à son contexte à partir d'initiatives inspirantes.
- > Identifier collectivement des pistes d'action concrètes en s'appuyant sur les résultats obtenus.
- > Prioriser les actions en fonction de leur potentiel et des moyens dont dispose sa structure.
- > Définir des indicateurs de suivi pertinents.

MODALITÉS ET DÉLAIS D'ACCÈS

EFFECTIFS

- > minimum : 5 personnes
- > maximum : 12 personnes

DÉLAIS D'ACCÈS ENTRE LA DEMANDE DU BÉNÉFICIAIRE ET LE DÉBUT DE LA PRESTATION :

- > Pour les demandes de financements via un organisme (OPCO, France Travail, etc.) : 1 mois.
- > Pour les demandes de financements en direct (employeur, individuel, etc.) : 15 jours.

MOYENS ET MÉTHODES PÉDAGOGIQUES

MODALITÉS PÉDAGOGIQUES

La formation est conçue avec des méthodes expositives, participatives et actives comprenant des apports théoriques et techniques ainsi que des échanges.

Elle prendra appui sur les projets des participant·es qui seront encouragé·es à partager leurs expériences et à travailler sur leurs cas concrets lors des sessions collectives en présentiel et durant les exercices pratiques.

MOYENS ET SUPPORTS

Les formateur·rice·s mettront à disposition des stagiaires une plateforme numérique avec des outils et documents ressources :

- > Des modèles de questionnaires d'enquête de mobilité.
- > Une fiche pratique pour la construction de son questionnaire.
- > Un livret pédagogique afin d'anticiper le déroulement de son enquête et d'en réaliser le suivi.
- > Des exemples d'analyses et de formules de traitement des données.
- > Un espace FAQ mis à jour régulièrement.

ÉVALUATION

ET SUIVI DE LA FORMATION

MODALITÉS D'ÉVALUATION

A l'issue de la formation, un questionnaire de satisfaction sera renseigné par chaque participant·e afin d'évaluer la pertinence des contenus de la formation au regard de sa pratique professionnelle.

Il sera articulé avec une évaluation des acquis via un livret pédagogique complété par les stagiaires lors de chaque séquence afin d'y consigner leurs réalisations (construction du questionnaire, collecte et analyse des données).

SUIVI DE LA FORMATION

- > Feuilles de présence
- > Questionnaire de satisfaction

VALIDATION

- > Certificat de réalisation

VOS RÉFÉRENTES

RESPONSABLE FORMATION, RÉFÉRENTE PÉDAGOGIQUE ET QUALITÉ

Chloé PERROT · formation@federation-octopus.org

CHARGÉE DE FORMATION RÉFÉRENTE ADMINISTRATIVE ET SUIVI ENTREPRISE

Marion FARDI · infostage@federation-octopus.org

PERSONNES EN SITUATION DE HANDICAP

Référente handicap

Chloé PERROT · formation@federation-octopus.org
07 64 80 16 61

PERMANENCE TÉLÉPHONIQUE DU PÔLE FORMATION

du lundi au vendredi de 09h à 17h
07 64 80 16 60/61

TARIFS

PRISE EN CHARGE OPCO

840€ nets (60€/heure)

FINANCEMENT DIRECT ADHÉRENT·E OCTOPUS

640€ nets (45,71€/heure) pour les financements en direct des structures adhérentes d'Octopus et Elemen'terre

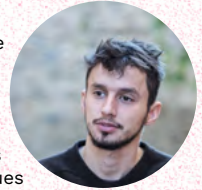
AUTO-FINANCEMENT

210€ nets (15€/heure)

FORMATEUR·RICE·S

PABLO BELIME

Éco-conseiller,
Coordinateur de
projets



Je construis, accompagne et conseille des projets artistiques depuis 2010 dans une démarche coopérative, inclusive et écologique. Après une formation en sociologie, à la direction de projets culturels puis à l'économie sociale et solidaire, j'ai travaillé pour le Centre national de la musique et l'agence régionale Occitanie en scène.

Auteur de plusieurs études sur l'évolution du spectacle vivant face aux enjeux socio-environnementaux contemporains, j'interviens auprès de structures pour réaliser des études de publics ou accompagner leur redirection.

MARION SER

Le bureau des
acclimatations



Formée à la production et à l'administration du spectacle vivant, j'ai amorcé mon parcours professionnel dans cette voie avant de devenir éco-conseillère indépendante auprès du secteur culturel.

Je contribue désormais à des projets de transition écologique de la culture, j'interviens en appui-conseil auprès de structures dans leur démarche de redirection et j'anime des formations sur-mesure aux enjeux énergie-climat, avec une attention particulière accordée aux mobilités soutenables.